

RUM FORUM FORUM FORUM FORUM FORUM



ISLAND OF LOWERS

Insel der Einsamen May 2026 – Jan 2027
FORUM STADTPARK Stadtpark 1, 8010 Graz



FORUM STADTPARK
INSEL DER EINSAMEN
ISLAND OF LONERS

MAY2026 – JAN 2027

INSEL DER EINSAMEN

Mai 2026–Jan 2027



MAI

11.-12.5.
CIRAC Tagung und Workshops
CIRAC Conference and Workshops
Vorspann / Prelude

13.5.
Willkommen auf der Insel der Einsamen
Welcome to the Island of Loners
Eröffnung / Opening

13.5.-18.6.2026
Islands of Loners
Ausstellung / Exhibition

JUN

31.5.2026
Antifaschismus und Andere Arbeit
Buchvorstellung der Neuerscheinung
von Eva von Redecker
Anti-Fascism and Other Work
Lesung & Diskussion / Reading & discussion

11.6.2026
Schreiben ist keine einsame Angelegenheit
Strukturen im Literaturbetrieb und Wege zu
Solidarität und kollektiven Praktiken
Writing Is Not a Lonely Affair
Structures in the Literary Field and Paths to
Solidarity and Collective Practices
Lesung und Gespräch / Reading and Conversation

Ab 25.5.2026
Listen – Eine Performance im WWW
Online Serie / Online Series

2.6.2026
lonely planet 1: Care-Seiten.
Long Covid, Sorge und Widerstand.
Long Covid, Care, and Resistance
Diskurs / Discussion

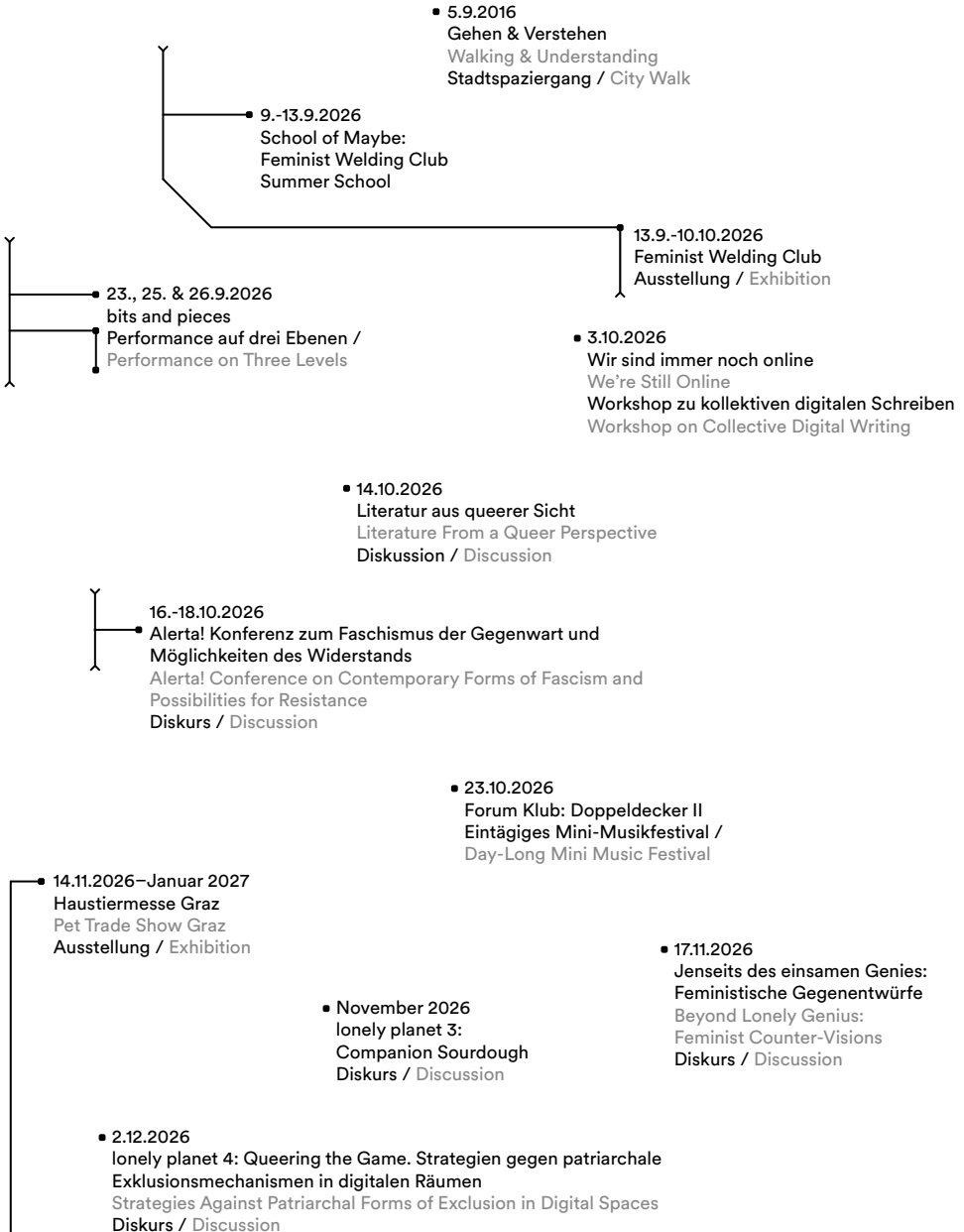
18.6.2026
lonely planet 2: Jenseits der patriarchalen Skyline.
Ein feministisches Manifest für das
Städte-Erforschen durch Freund:innenschaft
A Feminist Manifesto On Exploring the City
Through Friendship
Diskurs / Discussion

26.6.2026
BFFF – Best Friends Forever Fest
BFFF – Best Friends Forever Festival
Feierlichkeit mit Diskurs / Celebration & Discussion

JUL

ISLAND OF LONERS

May 2026–Jan 2027



SEP

OKT

NOV

DEZ

***Wer jetzt allein ist, wird es vielleicht lange bleiben,
wird wachen, lesen, lange E-Mails schreiben.***

Wer jetzt allein ist, ist aber vor allem damit nicht allein. Denn immer mehr Menschen in Österreich verbringen immer mehr Zeit alleine. Dabei sind bestimmte Gruppen wie junge, chronisch kranke oder geflüchtete Menschen besonders stark betroffen. Für manche ist die Abwesenheit von fixen Gemeinschaften befreiend, für viele einfach „normal“, immer mehr leiden aber auch darunter.

Aus Statistiken lässt sich ablesen, wie epochal dieser Wandel ist. Wenn der Leistungsdruck den Ton angibt, müssen Beziehungen untergeordnet werden. Zugleich wird der Rückzug in die scheinbar sichere Welt der Me-Time immer kostbarer. Privatheit als Luxus, Einsamkeit als Insel. Immer tiefer schreibt sich dieses Begehren in den Lebensstil ein: Auto, Einfamilienhaus, Smartphone und KI strukturieren eine Gesellschaft, die im Alleinsein vereint ist.

Gleichzeitig werden Retrotopien attraktiver: zurück zur Dorfgemeinschaft der „guten alten Zeit“; zurück zur Volksgemeinschaft der nationalen Homogenität. Incels, Identitäre, Islamisten: Das Gefühl der sozialen Ausgeschlossenheit ist ein Nährboden, auf dem Fantasien gewaltvoller Gemeinschaft blühen. Zugleich braucht jede Form der politischen Organisierung gegen solche Tendenzen verlässliche soziale Zusammenschlüsse.

Wie kann ein solidarischer, zukunftsgerichteter Umgang mit der Einsamkeit aussehen? Welche Formen von Beziehungen braucht es in einer Gesellschaft der Loner? Und welche Rolle können Kunst und kulturelle Räume dabei spielen?

Whoever is alone now may remain so for a long time yet. They will wake up, read, write long emails.

But whoever is alone now is – above all – not alone with that. A growing number of people in Austria spend more and more time alone. Most heavily affected are specific groups such as young, chronically ill people, or refugees. For some, the absence of a fixed community is liberating; for many, it is simply “normal;” but increasing numbers of people also suffer because of it.

Statistics reveal just how epochal this change is. When the pressure to perform is the name of the day, relationships play a subordinate role. At the same time, withdrawing into the apparently safe world of “me-time” becomes increasingly valuable: privacy as a luxury, solitude as an island. This desire writes itself ever more deeply into people’s lifestyles, as cars, single-family homes, smartphones, and AI structure a society united in being alone, together.

At the same time, retrotopias become increasingly attractive: a return to the communal village of the “good old days;” to the völkisch imaginary of national homogeneity. From incels to identitarians to Islamists: feeling socially excluded can turn into a breeding ground for fantasies of violent community. That said, any form of political organizing against such tendencies requires reliable social alliances.

What might a solidarity-based, forward-looking approach to loneliness look like? What forms of relationships are needed in a society of loners? And what role might art and cultural spaces play?

WILLKOMMEN AUF DER INSEL DER EINSAMEN

ERÖFFNUNG

13.5.2026, ab 18:00

Im Vorfeld der Eröffnung, am 12.5.2026 um 18:00, findet bereits die Diskussion *Interoception: Artistic Explorations of Loneliness, Aging, Grief, and Death* des Zentrums für Interdisziplinäre Alters- und Care-Forschung (CIRAC) statt. Es diskutieren Garry Barker (Leeds Arts University), Katja Heitmann (Tilburg, NL), Iza Kavedžija (University of Cambridge), and Sonja Rinofner-Kreidl (Universität Graz).

**KURATIERT UND
ORGANISIERT VON**
Robin Klengel, Mojca Legvart,
dem Programmforum und
Musikteam

Wir beginnen unser Programm diskursiv-festlich. Nach dem Opening der Eröffnungsausstellung *Islands of Loners* wird Anna Durnová (Universität Wien) als Expertin für die Soziologie der Gefühle eine Einführung ins Thema geben. Im Gespräch mit ihr wollen wir folgenden Fragen nachgehen: Wie fühlt sich Einsamkeit als politisches Gefühl an? Wo liegen die strukturellen und ökonomischen Ursachen der Pandemie der Vereinzelung? Und wer kann dieses Gefühl politisch nutzbar machen?

Ein Konzert des Klarinettenisten Vincent Pongracz eröffnet dann den musikalischen Teil des Abends. Karaoke mit Einsamkeitsliedern, Songs von Franjazzco und Inseldrinks finalisieren das Willkommensdelirium auf der Island of Loners.

WELCOME TO THE ISLAND OF LONERS

OPENING

13/5/2026, from 18:00

On 12/5/2026, in the lead-up to the opening, the Center for Interdisciplinary Research on Aging and Care (CIRAC) will host a discussion titled *Interoception: Artistic Explorations of Loneliness, Aging, Grief, and Death*. The panelists are Garry Barker (Leeds Arts University), Katja Heitmann (Tilburg, Netherlands), Iza Kavedžija (University of Cambridge), and Sonja Rinofner-Kreidl (University of Graz).

CURATED & ORGANIZED BY
Robin Klengel, Mojca Legvart,
the Programmforum,
and the Music Team

As in recent years, our program kicks off with discussions and festivities. Following the opening of the exhibition *Islands of Loners*, Anna Durnová (University of Vienna), an expert in the sociology of emotions, will provide an introduction into the subject. In conversation with her, we will pursue the following questions: What does loneliness feel like as a political emotion? What are the structural and economical reasons for the pandemic of isolation? And who can make political use of this feeling?

A concert by clarinetist Vincent Pongracz opens the musical part of the evening. This is followed by karaoke with songs of loneliness, tunes by DJ Franjazzco, and island cocktails to round off the welcome delirium on the Island of Loners.

ISLANDS OF LONERS

GRUPPENAUSSTELLUNG

13.5.–18.6.2026

Ein Ort des Rückzugs in die süße Welt der Me-Time ist das Bett. Im Bett schlafen und träumen die Menschen, sie liegen wach, arbeiten, scrollen, sind alleine mit ihren Gedanken und Sorgen. Unsere Beziehung zum Bett ist so intim wie politisch: Die einen sehnen sich nach dem Schutz der eigenen Bettdecke – chronische Krankheiten machen das Bett für andere zur Gefängnisinsel. Das Wort „Gesellschaft“ kommt vom geteilten Schlafsaal der Gesell:innen – und dennoch verdrängen heute die Einzelbetten die Doppelbetten und Matratzenlager. Doch wenn die Menschen allein im kalten Bett liegen, kann ihnen das Fürchten kommen.

MIT

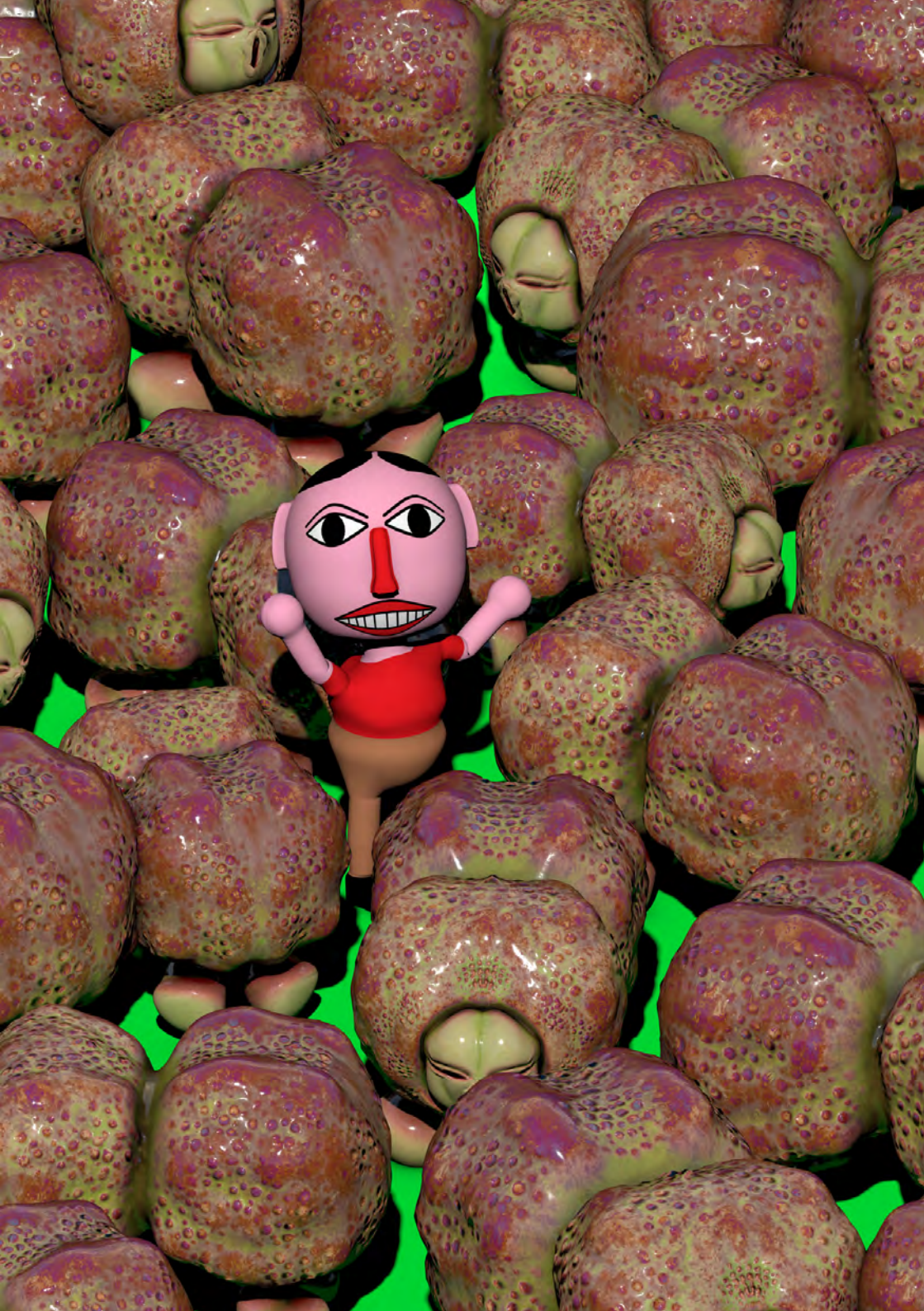
Garry Barker, Elodie Grethen,
Fred Heinemann, Xenia
Lesniewski, Martina Menegon,
Lukas Marxt und mehr

KURATIERT UND

ORGANISIERT VON

Johanna Pichlbauer, Annika
Stich, Markus Waitschacher,
Robin Klengel und dem
Programmforum

In *Islands of Loners* werden die Gefühlslandschaften zwischen Für-Sich-Sein, #livingalone und Verlassenheit anhand mehrerer installativer Privaträume zum Gegenstand künstlerischer Auseinandersetzung. Wir fragen uns auch: Wie einsam ist es, Kunst zu machen?



ISLANDS OF LONERS

GROUP EXHIBITION

13/5–18/6/2026

WITH

Garry Barker, Elodie Grethen,
Fred Heinemann, Xenia
Lesniewski, Martina Menegon,
Lukas Marxt, and more

CURATED & ORGANIZED BY

Johanna Pichlbauer, Annika
Stich, Markus Waitschacher,
Robin Klengel, and the
Programmforum

A space of retreat in the sweet world of “me-time” is the bed. Here, people sleep and dream, or they lie awake, work, scroll, and are alone with their thoughts and worries. Our relationship to the bed is as intimate as it is political: while some long for the protection of their own blanket, chronic illness means that for others, the bed is an island of imprisonment. At the same time, the double bed, the dormitory, and other shared sleeping spaces are being ousted by the single bed. But those who lie alone in a cold bed can easily be gripped by fear.

In *Islands of Loners*, various emotional landscapes – from the need for alone time, to #livingalone, to abandonment – are artistically investigated through installations of several private spaces. We also ask ourselves: how lonely is making art?

LISTEN – EINE PERFORMANCE IM WWW

ONLINE PERFORMANCE

Ab 25.5.2026

„Zähle die Dinge auf, die du hast und denke nicht an die, die du nicht hast“.

Solche und ähnliche Ratschläge finden sich tausendfach in digitalen To-do-Listen auf TikTok, Reddit, Instagram oder in Wellness-Blogs. Sie versprechen schnelle Lösungen gegen Einsamkeit – irgendwo zwischen Selbstoptimierung, Fürsorge und Absurdität. Die Miniserie *Listen – Eine Performance im WWW* greift diese Listen auf: Ein Harlekin arbeitet die Tipps Schritt für Schritt ab, nimmt sie wörtlich und testet spielerisch ihre Versprechen im Alltag. Die Episoden erscheinen genau dort, wo die Listen zirkulieren – im WWW.

EIN ONLINE PERFORMANCE
PROJEKT VON

Lisa Offterdinger
& Laura Kerschbaumsteiner

Ausstattung: Lisa Offterdinger,
Laura Kerschbaumsteiner

Kamerassistenz: Paulina Maitz

Kamera: Anna Fachbach

Licht : Timo Neubauer

Spiel: Laura Kerschbaumsteiner
u. a.

Online auf: forumstadtpark.at und Instagram

LISTEN – A PERFORMANCE IN WWW

ONLINE PERFORMANCE
STARTING FROM MAY 25TH, 2026

AN ONLINE PERFORMANCE
PROJECT BY

Lisa Offterdinger
& Laura Kerschbaumsteiner

Set design: Lisa Offterdinger,
Laura Kerschbaumsteiner
Camera assistant: Paulina Maitz
Camera: Anna Fachbach
Lighting: Timo Neubauer
Performers: Laura
Kerschbaumsteiner and others

“Count what you have, not what you lack.”

These and other tips can be found in their thousands in digital to-do lists on TikTok, Reddit, Instagram, or on wellness blogs. They promise quick fixes to loneliness, operating somewhere between self-optimization, care, and absurdity. The mini-series *Listen – A Performance in WWW* responds to these lists: a harlequin works through the tips step by step, taking them literally and testing out their promise playfully in everyday life. All episodes can be watched exactly where the lists circulate – in the WWW.

Online at forumstadtpark.at and on Instagram



ANTIFASCHISMUS UND ANDERE ARBEIT

BUCHVORSTELLUNG DER NEUERSCHEINUNG
VON EVA VON REDECKER
AUFTAKT ZUR ALERTA-KONFERENZ
IM OKTOBER
31.5.2026, 15:00

MIT
Eva von Redecker
(HfbK Hamburg) und
Lea-Riccarda Prix
(TU Dortmund)

ORGANISIERT VON
Annika Stich

Im Gespräch mit Lea-Riccarda Prix stellt Eva von Redecker ihr neues Buch *Dieser Drang nach Härte* (S.Fischer, 2026) vor. Die darin entwickelte Faschismustheorie betont, dass rechte Mobilisierung vor dem Horizont einer verschlossenen Zukunft erfolgreich ist. Sie schlägt Kapital aus Destruktion. Gegen diese Dynamik helfen weder moralische Appelle, noch kann ihr aus dem Paradigma industrieller Produktion heraus widerstanden werden. Doch eine „andere“, das heißt transformative und zugleich bedürfnisorientiert-erhaltende Arbeit kann die Zukunft neu öffnen, ohne unverjährbares Leid verdrängen zu müssen.

ANTI-FASCISM AND OTHER WORK

BOOK PRESENTATION OF
EVA VON REDECKER'S NEW RELEASE
PRELUDE TO THE ALERTA-CONFERENCE
IN OCTOBER
31/5/2026, 15:00



In conversation with Lea-Riccarda Prix, Eva von Redecker presents her new book *Dieser Drang nach Härte* (S.Fischer, 2026). The theory of fascism developed in the book emphasizes that rightwing mobilization succeeds against the backdrop of a foreclosed future. Fascism draws its capital from destruction. This dynamic can be countered neither with moral appeals, nor through resistance from within the paradigm of industrial production. However, an “other” form of work – one that is both transformative and oriented towards sustaining needs – can open the future anew, without repressing intractable forms of suffering.

WITH
Eva von Redecker
(HfbK Hamburg) and
Lea-Riccarda Prix
(TU Dortmund)

ORGANIZED BY
Annika Stich

lonely planet



Die interdisziplinäre Reihe *lonely planet* bereist von Juni bis Dezember den Themenkomplex Einsamkeit anhand vier diskursiver Schwerpunkte. Einsamkeit als zeitgenössische gesellschaftliche Diagnose wird kritisch beäugt und als Ausgangspunkt für neue Formen von Nähe und Solidarität diskutiert, ohne die strukturellen Ursachen außer Augen zu lassen, die diese hervorbrachten und stets zu verstärken drohen. Die Reihe lädt ein zum Austausch, zum Widerspruch, zum Zuhören und gemeinsamen Weiterdenken. Sie versteht sich als offener Raum, in dem queerfeministische Literatur, Kunst und Theorie nicht nur gelesen, sondern auch verhandelt und gegen die herrschenden, vereinsamenden Verhältnisse in Stellung gebracht werden.

KURATIERT VON
Julia Knaß und Annika Stich

lonely planet

The interdisciplinary series *lonely planet* explores topics around loneliness through four discursive focal points. Framed as a contemporary societal diagnosis, loneliness is critically examined and discussed as a starting point for new forms of intimacy and solidarity – without losing sight of the structural causes that lead to loneliness and continue to threaten its intensification. The series is an invitation for exchange, dissensus, listening, and collective reflection: an open space in which queer-feminist literature, art, and theory are not only read, but also discussed and mobilized against dominant and atomizing power relations.

CURATED BY

Julia Knaß and Annika Stich

lonely planet 1: CARE-SEITEN

LONG COVID, SORGE UND WIDERSTAND
DISKURS

2.6.2026, 18:30

Für Menschen, die von Long Covid betroffen sind und während der Veranstaltung einen Rückzugsort benötigen, steht ein eigener, ruhiger Raum zur Verfügung.

Ein diskursiver Abend mit Clara Heinrich (*Pusztagold*, aki verlag), Alex Iwanow (*Post Covid Society Wien*), Petra Schönfelder (*Long Covid Austria*) sowie die Autorinnen Betina Aumair und Brigitte Theißl (*Ungesunde Verhältnisse. Wie Klasse unser Leben bestimmt*, Haymon).

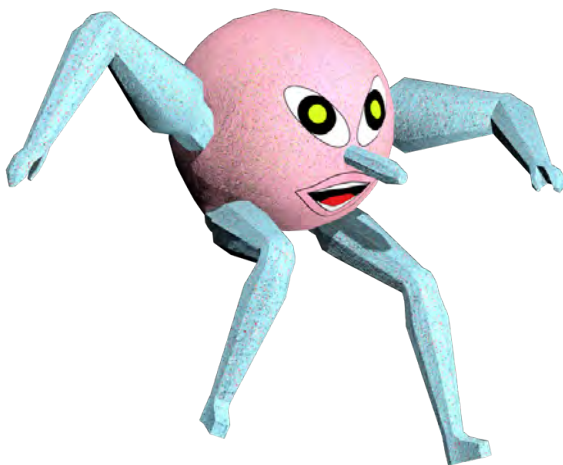
KURATIERT VON
Julia Knaß und Annika Stich

Wie wirken sich die gesellschaftlichen Verhältnisse auf Gesundheit und Krankheit aus? Die erste Ausgabe beschäftigt sich mit den sozialen Voraussetzungen struktureller Einsamkeit und beleuchtet die SARS-CoV-2-Pandemie sowie deren Folgen für chronisch erkrankte Menschen. Es geht um die Frage, wie Krankheit, soziale Ungleichheit und politische Rahmenbedingungen Vereinzelung verstärken. Demgegenüber wird diskutiert, wie Sichtbarkeit geschaffen sowie Fürsorge und Solidarität neu gedacht werden können.

lonely planet 1: CARE PAGES

LONG COVID, CARE, AND RESISTANCE
DISCUSSION

2/6/2026, 18:30



A separate, quiet room is available for people affected by Long Covid who need a place to retreat to during the event.

A discursive evening with Clara Heinrich (*Pusztagold*, aki verlag), Alex Iwanow (*Post Covid Society Wien*), Petra Schönfelder (*Long Covid Austria*) and the authors Betina Aumair and Brigitte Theißl (*Ungesunde Verhältnisse. Wie Klasse unser Leben bestimmt* [*“Unhealthy Relations: How Class Determines Our Lives”*], Haymon)

CURATED BY
Julia Knaß and Annika Stich

How do societal relations affect health and illness?

This first edition investigates the social prerequisites framing structural forms of isolation, examining the SARS-CoV-2 pandemic and its consequences for chronically ill people. A central focus is the question of how illness, social inequality, and political frameworks intensify loneliness. Countering this, the event discusses ways to achieve visibility and rethink care and solidarity.

lonely planet 2: JENSEITS DER PATRIARCHALEN SKYLINE

EIN FEMINISTISCHES MANIFEST FÜR
DAS STÄDTE-ERFORSCHEN DURCH
FREUNDINNENSCHAFT
DISKURS

18.6.2026, 18:30

Ein diskursiver Abend mit
dem interdisziplinären
und unabhängigen
Stadtforschungskollektiv
*Akteurinnen für urbanen
Ungehorsam* aus Hamburg

KURATIERT VON
Rivka Saltiel

Sie sind oft unsichtbar in stadtplanerischen Diskursen: urbane Freundinnenschaften. Dabei sind sie eine wichtige Überlebenstaktik in der patriarchalen Stadt als kollektive Performance des alltäglichen „Stadt-machens“. *Die Akteurinnen für urbanen Ungehorsam* spüren urbaner Freundinnenschaften nach. Was macht sie zu einer kollektiven Widerstandspraktik? Inwiefern destabilisieren sie patriarchale Machtstrukturen mit radikaler Intimität? Und: Wie sähe eine Stadt(Gestaltung) basierend auf Freundinnenschaft aus?

lonely planet 2: BEYOND THE PATRIARCHAL SKYLINE

A FEMINIST MANIFESTO FOR EXPLORING THE
CITY THROUGH FRIENDSHIP

DISCUSSION

18/6/2026, 18:30

A discursive evening with
the interdisciplinary and
independent urban research
collective *Akteurinnen für
urbanen Ungehorsam* from
Hamburg

CURATED BY
Rivka Saltiel

More often than not, it is invisible in urban planning discourse: friendship. Yet friendship is an important tactic for survival in the patriarchal city as a collective, everyday performance of shaping urban space. The collective *Akteurinnen für urbanen Ungehorsam* (“Agents for Urban Disobedience”) investigates forms of urban friendship. What defines them as a practice of collective resistance? To what extent do they destabilize patriarchal power structures through radical intimacy? And how might a city (or its design) look that is based on friendship?

lonely planet 3: COMPANION SOURDOUGH

DISKURS

DISCUSSION

November 2026, 18:30

As part of the *Pet Trade Show Exhibition's* accompanying program, *lonely planet* embarks on a posthuman exploration of alternative forms of kinship and companionship, focusing on fermentation and sourdough cultures. We begin by examining practices of caring and feeding, as well as everyday co-existence and interdependency with these organisms, looking towards more-than-human forms of care, responsibility, and community.

Als Begleitprogramm zur *Haustiermesse* geht *lonely planet* auf eine posthumane Spurensuche nach alternativen Formen von Kinship und Companionship. Im Fokus stehen Fermentation und Sauerteig. Ausgehend vom Kümmern, Füttern und der alltäglichen Ko-Existenz sowie Interdependenz mit diesen Organismen fragen wir nach mehr-als-menschlichen Formen von Fürsorge, Verantwortung und Gemeinschaft.

KURATIERT VON
CURATED BY
Rivka Saltiel, Julia Walk und
Mara Linden



lonely planet 4: QUEERING THE GAME

STRATEGIEN GEGEN PATRIARCHALE
EXKLUSIONSMECHANISMEN IN
DIGITALEN RÄUMEN
DISKURS

2.12.2026, 18:30

Ein diskursiver Abend mit
Simoné Goldschmidt-
Lechner (Autorin, *Nerd Girl
Magic*, Verbrecher Verlag
2025), Aurelia Brandenburg
(Historikerin, *Arbeitskreis
Geisteswissenschaften und
Digitale Spiele*) und
Elli Scambor (Männlichkeiten-
und Geschlechterforscherin,
VMG Graz)

MODERATION
Kathrin Trattner
(Expertin für digitale Medien,
Gender und Religion)

KURATIERT VON
Julia Knaß und Annika Stich

Digitale Räume ermöglichen neue Formen von Zugehörigkeit: Virtual Kin und Chosen Families sind Ausdruck queerfeministischer und solidarischer Gegenkulturen. Zeitgleich werden Gaming-Communities und digitale soziale Räume zunehmend politisch umkämpft und zu Mobilisierungszwecken der neuen Rechten benutzt: Begriffe wie “Male Loneliness Epidemic”, “Incels” oder die “Manosphere” inszenieren die Einsamkeit junger Männer als Folge feministischer Errungenschaften.

lonely planet 4: QUEERING THE GAME

STRATEGIES AGAINST PATRIARCHAL
FORMS OF EXCLUSION IN DIGITAL SPACES
DISCUSSION

2/12/2026, 18:30



A discursive evening with
Simoné Goldschmidt-
Lechner (author, *Nerd Girl
Magic*, Verbrecher Verlag
2025), Aurelia Brandenburg
(historian, *Arbeitskreis
Geisteswissenschaften und
Digitale Spiele*), and Elli
Scambor (Researcher on
masculinities and gender
studies, VMG Graz)

MODERATED BY
Kathrin Trattner (Expert in
digital media, gender, and
religion)

CURATED BY
Julia Knaß and Annika Stich

Digital spaces enable new forms of belonging. Virtual kin and chosen families are expressions of queer-feminist and solidarity-based countercultures. At the same time, gaming communities and digital social spaces are increasingly politically contested as they are used for mobilization by the far right. Terms such as the “male loneliness epidemic,” “incels,” or the “manosphere” are used to frame young men’s loneliness as a consequence of feminist achievements.

STRUKTUREN DER EINSAMKEIT IM LITERATURBETRIEB

KURATIERT UND
ORGANISIERT VON
Julia Knaß

Die Veranstaltungen widmen sich der Frage, wie literarisches Arbeiten von Vereinzelung geprägt ist und wie kollektive, solidarische und digitale Praktiken dieser Dynamik entgegenwirken können. Dabei werden besonders auch queerfeministische Perspektiven einbezogen, die alternative Formen von Gemeinschaft und Zusammenarbeit sichtbar machen.

STRUCTURES OF LONELINESS IN THE LITERARY FIELD

These events focus on the extent to which literary work is shaped by isolation, as well as how collective, solidarity-based, and digital practices can counter this dynamic. In particular, the series centers queer-feminist perspectives that make alternative forms of community and collaboration visible.



CURATED & ORGANIZED BY
Julia Knaß

SCHREIBEN IST KEINE EINSAME ANGELEGENHEIT

STRUKTUREN IM LITERATURBETRIEB UND
WEGE ZU SOLIDARITÄT UND KOLLEKTIVEN
PRAKTIKEN

LESUNG UND GESPRÄCH

11.6.2026, 19:00

IN KOOPERATION MIT
manuskripte

MODERATION
Julia Knaß, Andreas
Unterweger (Herausgeber der
Zeitschrift *manuskripte*)

Hier steht die Analyse institutioneller und ökonomischer Bedingungen im Zentrum: unsichere Arbeitsverhältnisse, ungleiche Anerkennung, fehlende soziale Absicherung oder die mangelnde Vereinbarkeit von Stipendien mit Care-Arbeit. Die Diskussion fragt, welche Strukturen Einsamkeit im Betrieb befördern, welche solidarischen Modelle dem entgegenstehen können und stellt Texte aus dem aktuellen *manuskripte*-Heft vor.

WRITING IS NOT A LONELY AFFAIR

STRUCTURES IN THE LITERARY FIELD AND
PATHS TO SOLIDARITY AND COLLECTIVE
PRACTICES

READING AND CONVERSATION

11/6/2026, 19:00

IN COOPERATION WITH
manuskripte

MODERATED BY
Julia Knaß and Andreas
Unterweger (editor of the
journal *manuskripte*)

This event analyzes institutional and economic conditions: precarious working conditions, unequal recognition, lack of social security, or the incompatibility of funding with care work. The discussion examines structures that foster isolation in the literary field and looks towards solidarity-based models for alternatives, while presenting texts from the current edition of *manuskripte*.

WIR SIND IMMER NOCH ONLINE

WORKSHOP ZU KOLLEKTIVEN SCHREIBWEISEN
& INTERNETLITERATUR

3.10.2026, 13:00–17:00



WORKSHOPLEITUNG

Jörg Piringer (Autor) und Anna
Neuwirth (Autorin)

Anmeldung erbeten bis
26. September 2026 an
knass@forumstadtpark.at

Dieses Format verlagert den Fokus von der Analyse in die praktische Erprobung: Formen von Internetliteratur, kollektive Schreibweisen und neue literarische Ausdrucksformen im digitalen Raum werden gemeinsam ausprobiert. (Bitte zum Workshop einen eigenen Laptop oder Tablet mitbringen.)

WE'RE STILL ONLINE

WORKSHOP ON COLLECTIVE WRITING
& INTERNET-BASED LITERATURE

3/10/2026, 13:00–17:00

WORKSHOP

led by Jörg Piringer (author)
and Anna Neuwirth (author)

Register before
September 26, 2026 at
knass@forumstadtpark.at

This format shifts the focus from analysis to practical experimentation. Together, we will try out forms of internet-based literature, collective writing practices, and new modes of literary expression in digital spaces. (Please bring a laptop or tablet to the workshop.)

LITERATUR AUS QUEERER SICHT

LITERATURE FROM A QUEER PERSPECTIVE

DISKUSSION

DISCUSSION

14.10.2026, 18:00

Queerness, both as a frame for recognition and as a principle that shapes content and form, has been present in literature long before it took on its contemporary meaning. Jana Volkmann and Kaška Bryla read, analyze, and discuss literary texts in light of their – until now mostly overlooked – queerness.

Queerness sowohl als Erkenntnisraum als auch als inhalts- und formgebendes Prinzip, gab es in der Literatur schon lange bevor der Begriff seine heutige Bedeutung erhalten hat. Jana Volkmann und Kaška Bryla lesen, analysieren und diskutieren literarische Texte auf ihre – bis dahin zumeist übersehene – Queerness.

WITH

Jana Volkmann (author)
and Kaška Bryla (author)

MIT

Jana Volkmann (Autorin)
und Kaška Bryla (Autorin)



JENSEITS DES EINSAMEN GENIES: FEMINISTISCHE GEGENENTWÜRFE

DISKUSSION

17.11.2026, 19:00

MIT

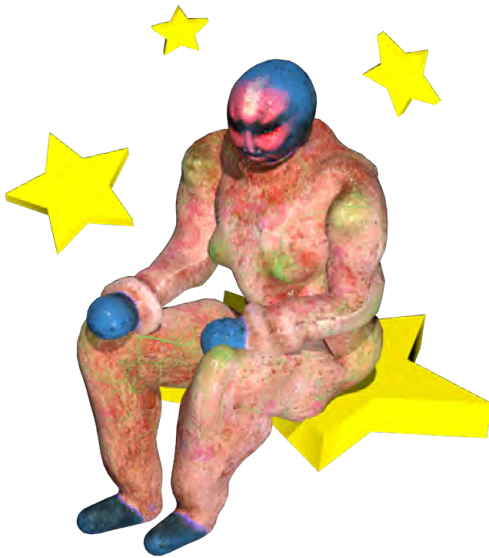
Julia Ingold (Autorin,
Literaturwissenschaftlerin),
Andrea Stift-Laube
(Autorin, Herausgeberin der
Literaturzeitschrift *Lichtungen*)
und Lisa Schantl (Autorin,
Editor in Chief *Tint Journal*)

Im abschließenden Teil wird die ästhetisch-theoretische Dimension aufgegriffen: Welche Bilder vom „einsamen Schreibenden“ prägen Literatur und ihre Rezeption bis heute? Welche Gegenmodelle entwickeln feministische und kollektive Ansätze? Eingeladene Autor:innen und Theoretiker:innen stellen Perspektiven vor, die Vereinzelung hinterfragen und gemeinsames Arbeiten ins Zentrum rücken.

BEYOND LONELY GENIUS: FEMINIST COUNTER-VISIONS

DISCUSSION

17/11/2026, 19:00



WITH

Julia Ingold (author, literary theorist), Andrea Stift-Laube (author, editor of the literary journal *Lichtungen*), and Lisa Schantl (author, editor in chief, *Tint Journal*)

The final event addresses the aesthetic and theoretical level. What images of the “lonely writer” continue to shape literature and its reception into the present day? What counter-models can be developed through feminist and collective approaches? Invited writers and theorists present perspectives that question isolation and focus on forms of collective work.

BFFF – BEST FRIENDS FOREVER FEST

FEIERLICHKEIT MIT DISKURS

26.6.2026

PROGRAMM

Ab 14:00: Workshops &
Zusammensein – komm mit
Deinen Freund:innen für

Tattoos, Fotos, Schreiben,
Gravieren, Drinks, Rituale

Im Anschluss Lesung
von Lisa Krusche und
Podiumsdiskussion

„*Freund:innenschaft zwischen
Alltag, Recht & Utopie*“ mit Lisa
Krusche, Bahar Oghalai, María
do Mar Castro Varela und
anderen.

Ab ca. 20:30 Uhr:
Musikprogramm und Party

Genauere Zeiten siehe:
forumstadtpark.at

ORGANISIERT UND
KURATIERT VON

Laura Kerschbaumsteiner,
Rivka Saltiel, dem Programm-
forum und Musikteam

Freund:innenschaft trägt uns durch Alltag und
Krise, schafft Verantwortung und eröffnet Räume
jenseits der privilegierten Hetero-Kleinfamilie.
Das *BFFF* rückt diese Bande einen Tag lang in
den Mittelpunkt, denkt Verbindlichkeiten neu und
begreift Freund:innenschaft als politische und
intime Praxis. Welche Rechte, Anerkennung und
Zukunft verdienen unsere Wahlverwandtschaften?

BFFF ist ein großes Fest der Freund:innenschaft
mit Gästen aus Kunst, Literatur, Theorie und
Praxis. Mit ihnen diskutieren wir über die
Bedeutung von Freund:innenschaft in Alltag,
Politik und Gesellschaft und darüber, wie diese
Beziehungsform die Anerkennung erhält, die sie
längst verdient.

BFFF – BEST FRIENDS FOREVER FESTIVAL

CELEBRATION & DISCUSSION

26/6/2026

PROGRAM

From 2:00 PM: Workshops & togetherness – come with your friends for tattoos, photos, writing, engraving, drinks, rituals

Followed by a reading by Lisa Krusche and panel discussion "*Friendship between Everyday Life, Law & Utopia*" with Lisa Krusche, Bahar Oghalai, Maria do Mar Castro Varela and others.

From approx. 8:30 PM:
Music and party

For exact times see:
forumstadtpark.at.

ORGANIZED & CURATED BY

Laura Kerschbaumsteiner,
Rivka Saltiel, the
Programmforum, and the
Music Team

Friendships carry us through everyday life and crises, creating a sense of responsibility and opening up spaces beyond those of the privileged, heteronormative nuclear family. The *BFFF* makes these bonds visible, reframing forms of commitment and conceiving of friendship as both a political and an intimate practice. What rights, recognition, and future do our chosen families deserve?

BFFF is a big festival of friendship bringing together guests from the fields of art and literature, theory and practice. With them, we will discuss the significance of friendship in everyday life, politics, and society – as well as how this type of relationship might gain the recognition it has long deserved.

SCHOOL OF MAYBE: FEMINIST WELDING CLUB

DESIGN SUMMER SCHOOL
MIT ANSCHLIESSENDE AUSSTELLUNG
9.–13.9.2026

WORKSHOPTAGE
9.–13.9.2026, 10:00–18:00

AUSSTELLUNGSERÖFFNUNG
13.9.2026, 15:00

AUSSTELLUNG
13.9.–10.10.2026

Die Anmeldekriterien sind
online zu finden.
Anmeldung von
15.5.–30.6.2026 unter
pichlbauer@forumstadtpark.at
Für max. 16 Teilnehmer:innen

KURATIERT UND
ORGANISIERT VON
Johanna Pichlbauer

Unter der Leitung von Anna Zimmermann wird im *Feminist Welding Club* das Schweißen erlernt – im Kollektiv, aber auch als sehr persönliche Praxis, in der jede Schweißnaht eine Handschrift trägt. Den Club gründete die Designerin als Antwort auf männlich dominierte Werkstätten, in denen sie sich oft einsam und unzulänglich fühlte – immerhin wird uns früh beigebracht, dass Maschinen für Buben und Männer sind. Für die *School of Maybe* richten wir uns eine Werkstatt ein, in der sich alle wohlfühlen.

Die *School of Maybe* richtet sich an Designer:innen, Künstler:innen und alle, die schweißen lernen wollen, sich bisher aber noch nicht getraut haben. Bewerbungen sind offen für Frauen, Trans- und genderqueere Personen.

SCHOOL OF MAYBE: FEMINIST WELDING CLUB

DESIGN SUMMER SCHOOL
EXHIBITION
9–13/9/2026

WORKSHOP DAYS

9–13/9/2026, 10:00–18:00

EXHIBITION OPENING

13/9/2026, 15:00

EXHIBITION

13/9–10/10/2026

Requirements for registering
can be found online

Registration is open from
15/5–30/6/2026 at
pichlbauer@forumstadtpark.at
For maximum 16 participants

CURATED & ORGANIZED BY

Johanna Pichlbauer

Under the direction of Anna Zimmermann, the *Feminist Welding Club* invites participants to discover welding as both a collective and a personal practice — one in which every joint carries a signature. Zimmermann founded the club in response to her experiences in male-dominated workshops, where she repeatedly felt isolated and out of place. It's a familiar story: we are conditioned from an early age to believe that machines belong to boys and men. For the *School of Maybe*, we set up a metal workshop — on our own terms.

The *School of Maybe* is open to designers, artists, and anyone curious about welding who hasn't yet dared to try. Applications welcome from women, trans, and genderqueer individuals.

BITS AND PIECES

PERFORMANCE

23.9. (PREMIERE),

25.9. UND 26.9.2026

Pscht, pscht, pschhht... Willkommen! Wenn Sie gleich das Haus betreten, können Sie sich frei über alle drei Stockwerke bewegen. Lassen Sie sich von Performer:innen nicht stören – schauen, lauschen und trösten Sie.

Das Haus wird zum szenischen Spielplatz: Eine Figur bahnt sich ihren Weg durch Räume, Treppen und Gänge. Im Zentrum stehen eine oder mehrere Einsamkeiten – als abstrakter Zustand und zugleich körperlich spürbare Erfahrung. Es wird abgerechnet mit allem, was nicht da ist, einmal war und nie sein wird! ...Weil, wer hat Schuld an dieser Einsamkeit, die sich ab und an auf meine Brust setzt, mich auspeitscht und mir dann den Mittelfinger zeigt?

KONZEPT

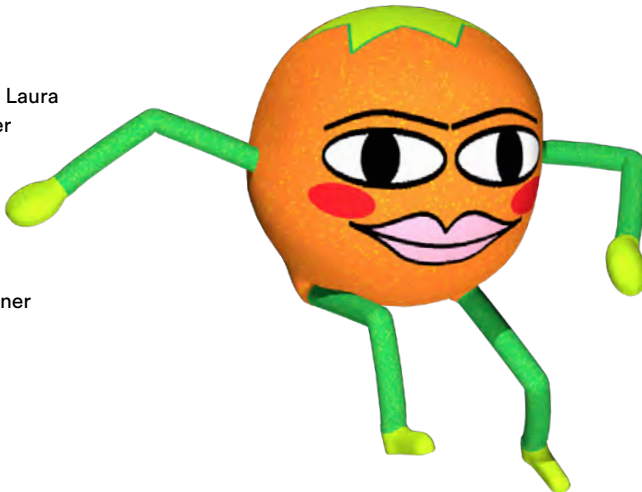
Azlea Wriessnig & Laura
Kerschbaumsteiner

SOUND

Max Reiner

PERFORMANCE

Antonia Baumgartner
Jana Saretzki
Jonas E. Iwen



BITS AND PIECES

PERFORMANCE

23/9 (PREMIERE),
25/9 AND 26/9/2026

CONCEPT

Azlea Wriessnig & Laura
Kerschbaumsteiner

SOUND

Max Reiner

PERFORMANCE

Antonia Baumgartner
Jana Saretzki
Jonas E. Iwen

Psst, pssst, psssst...! Welcome to *bits and pieces*. Once you enter the building, you are free to move across all three floors. Don't let yourself be disturbed by the performers – watch, listen, and offer them your comfort.

The building is transformed into a scenic playground. A figure makes its way through spaces, stairs, hallways. At the heart of the matter are one or several forms of loneliness – as an abstract state of being and a physically palpable experience. A reckoning takes place: with all that is not there, that once was, and that never will be! ...besides, who is at fault for this loneliness that settles on my chest from time to time, tortures me, and then flips me the middle finger?

ALERTA! KONFERENZ ZUM FASCHISMUS DER GEGEN- WART UND MÖGLICHKEITEN DES WIDERSTANDS

16.–18.10.2026

MIT BEITRÄGEN VON

Barbara Fried, Clara Mattei,
Roland Meyer, Simon Strick,
Vertreter:innen von Društvo/
Verein Peršman und vielen
mehr

KURATIERT VON

Annika Stich in
Zusammenarbeit mit Kathrin
Trattner und anderen

Die Uhr scheint zu ticken. Wann erkennen wir, dass der Faschismus zurückkehrt – und bleibt dann noch Zeit zu handeln? Die Folgen der kapitalistischen Produktionsweise verschärfen sich und zeigen sich in einer zunehmend sichtbaren Kultur der Härte und der Entwertung von Menschenleben. Zugleich prägt der allgegenwärtige Produktionsdruck längst nicht nur unsere Arbeit, sondern auch unsere Psyche – und er sorgt dafür, dass wir diesem Phänomen als vereinzelt Individuen gegenüberstehen. Umso größer ist die Versuchung, allem gedanklich zu entfliehen, sich in Arbeit oder Hedonismus zu verlieren, statt hinzusehen. Die Konferenz soll Raum bieten, um neue Faschismustheorien, autoritäre Dynamiken, politische Entwicklungen zu diskutieren – ebenso wie Möglichkeiten kollektiven Schutzes und antifaschistischer Gegenarbeit.

ALERTA! CONFERENCE ON CONTEMPORARY FORMS OF FASCISM AND POSSIBILITIES FOR RESISTANCE

16–18/10/2026

WITH

CONTRIBUTIONS FROM

Barbara Fried, Clara Mattei,
Roland Meyer, Simon Strick,
representatives from Društvo/
Verein Peršman,
and many more

CURATED BY

Annika Stich in collaboration
with Kathrin Trattner
and others

The clock seems to be ticking. At what point do we recognize that fascism is returning – and will there still be enough time to act? The consequences of the capitalist mode of production are intensifying, manifesting themselves both in an increasingly palpable culture of cruelty and in the devaluation of human life. At the same time, the all-present pressure to produce shapes not only our work, but also our psyche, forcing us to face this phenomenon as atomized individuals. All the greater, then, is the temptation to escape it mentally – to lose ourselves in work or hedonism instead of paying attention. This conference provides space to discuss new theories of fascism, authoritarian dynamics, and political developments as well as possibilities for collective protection and anti-fascist resistance.

FORUM KLUB: DOPPELDECKER II

EINTÄGIGES MINI-MUSIKFESTIVAL
DAY-LONG MINI MUSIC FESTIVAL
23.10.2026

Bewährte Umgangsstrategien mit Gefühlen von Vereinzelung und Solitude finden sich in der Kultur der musikalischen Ekstase. Das ganze Jahr über kultiviert der Forum Klub den Rave als Raum des ausgelassenen Zusammenkommens. Am Höhepunkt der Saison, dem Doppeldecker, trifft sich dieses Jahr zum zweiten Mal die Grazer Musik- und Kulturszene und bespielt mit internationalen Gästen das Haus auf zwei Etagen. Mit neuem Stage-Design und vielen unterschiedlichen Acts verwandelt sich so das Forum in ein eintägiges Mini-Festival.

Well-established strategies for dealing with feelings of isolation and solitude can be found in the culture of musical ecstasy. Throughout the year, Forum Klub cultivates the rave as a relaxed way to come together. During this year's seasonal high point – the Doppeldecker – the music and cultural scene of Graz comes together for the second time to take over two entire floors of the building. With a new stage design and a broad range of different acts, the Forum is transformed into a day-long mini-festival.

WEITERE TERMINE
FORUM KLUB 2026:
30./4., 27./6. und Dezember 2026

FURTHER FORUM KLUB
DATES FOR 2026:
30/4, 27/6, and December 2026

KURATIERT VON
CURATED BY
Milès Borghese
und Olgica Perić



HAUSTIERMESSE GRAZ

TRANSDISZIPLINÄRE AUSSTELLUNG

14.11.2026 – JANUAR 2027



Wer einsam ist, dem oder der wird oft geraten, sich einen Hund oder eine Katze anzuschaffen. Verlässlich, treu und abhängig gelten Haustiere überhaupt als die besseren Partner:innen – vor allem jenen, die von Menschen enttäuscht oder überfordert sind. Dabei erzählt die gemeinsame Entwicklung von Mensch und Tier Geschichten der Unterwerfung und einseitigen Ausbeutung, aber auch der gegenseitigen Abhängigkeit und Companionship. Im Kapitalismus ist daraus eine sehr spezielle Kulturform erwachsen, mit eigenen Räumen, Produkten, Lebensstilen und Verkaufsmessen: Tiere werden geliebt und gebraucht, überzüchtet, überfüttert, vermenschlicht, vergöttert. Doch welches utopische Moment liegt in diesen Beziehungsformen?

ERÖFFNUNG

14.11.2026

DAUER DER AUSSTELLUNG

17.11. — JANUAR 2027

KURATIERT UND
ORGANISIERT VON

Robin Klengel, Johanna
Pichlbauer, Markus
Waitschacher und dem
Programmforum

Eine Messe-Ausstellung von, mit und über Hunde, Katzen, Tauben, Goldfische, Staubsauger-Roboter, Sauerteige, AI-Companions, Hausmilben, Robotic-Care-Units und viele weitere.

PET TRADE SHOW GRAZ

TRANSDISCIPLINARY EXHIBITION

14/11/2026 – JANUARY 2027

OPENING

14/11/2026

EXHIBITION

17/11 – January 2027

CURATED & ORGANIZED BY

Robin Klengel, Johanna
Pichlbauer, Markus
Waitschacher, and the
Programmforum

Those who are lonely are often advised to get a dog or a cat. Reliable, loyal, and dependent, pets are widely recognized as the better life partner – particularly for those who are disappointed or overwhelmed by humans. At the same time, the shared development of human–animal relations is filled with both stories of subjugation and one-sided exploitation and tales of interdependency and companionship. Under capitalism, this has given rise to a specific cultural form with its own spaces, products, lifestyles, and trade shows. Animals are loved and needed, overbred and overfed, anthropomorphized and idolized. But where are the utopian moments in these types of relations?

A trade show exhibition by, with, and about dogs, cats, doves, goldfish, robotic vacuum cleaners, sourdough cultures, AI companions, dust mites, robotic care units, and much more.

TEAM

KÜNSTLERISCHE & ORGANISATORISCHE LEITUNG

ARTISTIC & ORGANIZATIONAL DIRECTION

Robin Klengel, Mojca Legvart, Roland Schwarz & in absence Sara T. Huber

PROGRAMMFORUM

PROGRAMME FORUM

Laura Kerschbaumsteiner (Performance), Julia Knaß (Literatur / Literature),
Johanna Pichlbauer (Design), Rivka Saltiel (Stadt & Raum / Urbanity and Space),
Annika Stich (Gesellschaftspolitik / Social Politics),
Markus Waitschacher (Bildende Kunst / Fine Arts)

MUSIKTEAM

MUSIC TEAM

Milès Borghese, Lain Iwakura, Olgica Perić

ORGANISATION, TECHNIK UND GESTALTUNG

ORGANISATION, TECHNICAL SUPPORT, AND DESIGN

Gudrun Becker, Cookie Manoli, Minou T. Polleros, Susi Possnitz, Leonhard
Rabensteiner, Laura Riedl, Sebastian Schröck, Nikolaos Zachariadis u.v.m.

JAHRESGRAFIK

KEY VISUALS

Jona Lingitz

KAMPAGNENGESTALTUNG

CAMPAIGN DESIGN

Schickeria Studio: Anna Haury & Miro Schober

FORUM STADTPARK 2026

Stadtpark 1

8010 Graz



ORUM FORUM FORUM FORUM FOR



Insel der Einsamen | Island of Loners
FORUM STADTPARK 2026